



POROČILO O MERITVI TOPLOTNE PREVODNOSTI IZOLACIJSKEGA MATERIALA

Naš znak: LTT-01-2013

Datum: 25. 01. 2013

Naročnik:

IGMAT Inštitut za gradbene materiale d.d.
Polje 351 C

1260 Ljubljana-Polje

Naročilnica 5-NAR-13

Znak naročnika: 177/13/JP-FK

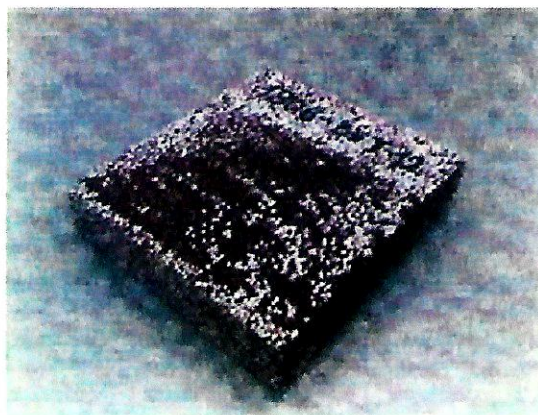
Datum: 25. 01. 2013

Datum prejema vzorca: 23. 01. 2013

Čas merjenja: Od 23. 01. 2013 do 25. 01. 2013

Podatki o vzorcu

Interna oznaka vzorca	I3
Izdelovalec	Dostavil naročnik
Vrsta izdelka	Izolacijski material
Sestava izdelka	Mešanica ekspandiranih polistirenskih zrn in cementne paste
Število vzorcev	1 plošča
Dimenzije vzorca	205 mm × 190 mm × 44,5 mm



Slika 1: Fotografija izolacijskega materiala (naročnik: IGMAT d.d.)

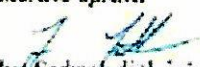
Uporabljena merilna oprema	Izdelovalec / Tip
Merilnik toplotne prevodnosti	LTT / Merilnik toplotne prevodnosti
Zbirnik signalov	Hewlett Packard / 34970 A
Linearni izvor istosmernega električnega toka	GW Instek / GPS 3030DD
Multimeter	Fluke / Fluke 287
Pomično kljunasto merilo	Mitutoyo / 530-104

Rezultati meritev

Preglednica 1: Toplotna prevodnost vzorca I3 (oznaka naročnika: 1806-BET-12)

Datum meritve	Oznaka vzorca	Debelina vzorca D_e (mm)	Temperaturna razlika vzorca ΔT (K)	Izmerjena toplotna prevodnost vzorca λ (W/mK)
od 23. 01. 2013 do 25. 01. 2013	I3	44.49	3.8	0.0483

Meritev toplotne prevodnosti je bila opravljena pri pogojih okolice $22\text{ }^{\circ}\text{C} \pm 2\text{ }^{\circ}\text{C}$ in relativni vlažnosti $33\% \pm 5\%$.

Meritve opravil

 Ivo Sedmak dipl. inž. str.

Vadna laboratorija

 prof. dr. Iztok Golobič

datum izdaje
 25. 01. 2013



**POROČILO O MERITVI TOPLOTNE PREVODNOSTI PLOŠČE IZ MEŠANICE
PENJENEGA POLIESTRA IN CEMENTNEGA MLEKA**

Naš znak: LTT 01 2012

Datum: 13. 11. 2012

Naročnik:

IGMAT Inštitut za gradbene materiale d.d.
Polje 351 C

1260 Ljubljana-Polje

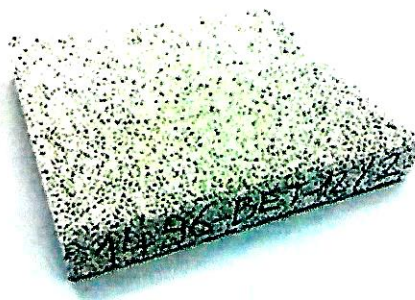
Naročilnica 68-NAR-12
Znak naročnika: 2811/12/JP-FK
Datum: 22. 10. 2012

Datum prejema vzorca: 09. 11. 2012

Čas merjenja: Od 12. 11. 2012 do 13. 11. 2012

Podatki o vzorcu

Interna oznaka vzorca	I2
Izdelovalec	IGMAT d.d.
Vrsta izdelka	Izolacijska plošča
Sestava izdelka	Mešanica penjenega poliestra in cementnega mleka
Število vzorcev	1 plošča
Dimenzije vzorca	300 mm x 300 mm x 48,7 mm



Slika 1: Fotografija izolacijske plošče (proizvajalec: IGMAT d.d.)

Uporabljena merilna oprema	Izdelovalec / Tip
Merilnik toplotne prevodnosti	LTT / Merilnik toplotne prevodnosti
Zbiralnik signalov	Hewlett Packard / 34970 A
Linearni izvor istosmernega električnega toka	GW Instek / GPS 3030DD
Multimeter	Fluke / Fluke 287
Pomično kljunasto merilo	Mitutoyo / 530-104

Rezultati meritev

Preglednica 1: Toplotna prevodnost vzorca I2 (oznaka proizvajalca: 1496-BET-12/2)

Datum meritve	Oznaka vzorca	Debelina vzorca D_w (mm)	Temperaturna razlika vzorca ΔT (K)	Izmerjena toplotna prevodnost vzorca λ (W/mK)
od 12. 11. 2012 do 13. 11. 2012	I2	48.72	4.99	0.0422

Meritev toplotne prevodnosti je bila opravljena pri pogojih okolice $22 \text{ }^\circ\text{C} \pm 2 \text{ }^\circ\text{C}$ in relativni vlažnosti $38 \% \pm 5 \%$.

Meritve opravil

Ivo Sedmak dipl. inž. str.

Vodja laboratorija

prof. dr. Iztok Golobič

datum izdaje

13. 11. 2012